

Dispatching System on the QuickPanel+ — DSQP100**Система диспетчеризации на базе панели оператора QuickPanel+
и HMI/SCADA Cimplicity 9.5****НАЗНАЧЕНИЕ И ОБЛАСТЬ ПРИМЕНЕНИЯ**

Автоматизированная система диспетчерского управления объектов систем водоснабжения решает следующие задачи:

- получение оперативной информации о состоянии и параметрах оборудования на объектах водоснабжения;
- регистрация и архивирование событий, технологических параметров и параметров работы оборудования.

Система диспетчеризации DSQP100 позволяет осуществить комплексную диспетчеризацию объектов систем водоснабжения, в том числе:

- скважинных водозаборов;
- резервуаров;
- насосных станций;
- установок повышения давления;

С НАМИ НАДЕЖНО!

- установок водоподготовки.

ПРЕИМУЩЕСТВА ВНЕДРЕНИЯ СИСТЕМЫ ДИСПЕТЧЕРИЗАЦИИ

Внедрение системы диспетчеризации DSQP100 обеспечивает следующие преимущества:

- постоянный доступ к достоверным данным о состоянии оборудования, автоматическая регистрация событий и архивация данных;
- повышение оперативности управления объектами и скорости реагирования на нештатные ситуации и, как следствие, снижение текущих расходов на эксплуатацию оборудования, увеличение межремонтных интервалов;
- возможность анализа накопленных данных и оптимизации параметров работы оборудования, и, как следствие, снижения энергопотребления;
- уменьшение количества персонала.

ОПИСАНИЕ СИСТЕМЫ

Система диспетчеризации DSQP100 включает в себя локальные подсистемы управления, устанавливаемые на объектах системы водоснабжения и сервер или автоматизированное рабочее место (АРМ) диспетчера HMI/SCADA Cimplicity, устанавливаемого в диспетчерском пункте системы водоснабжения. Связь локальных подсистем управления и АРМ диспетчера осуществляется посредством интернет-канала, предоставляемого интернет-провайдером, и, в зависимости от удаленности и специфики расположения объекта системы водоснабжения, может быть оптическим, проводным или GSM каналом связи.

Локальная подсистема DSQP100 выполняется в виде шкафного изделия, включающего в себя:

- панель оператора QuickPanel+, устанавливаемую на фасад шкафа;
- подсистему ввода/вывода RSTi;
- коммутационное оборудование (коммутатор, преобразователи интерфейсов и т.д.);
- источник бесперебойного питания.

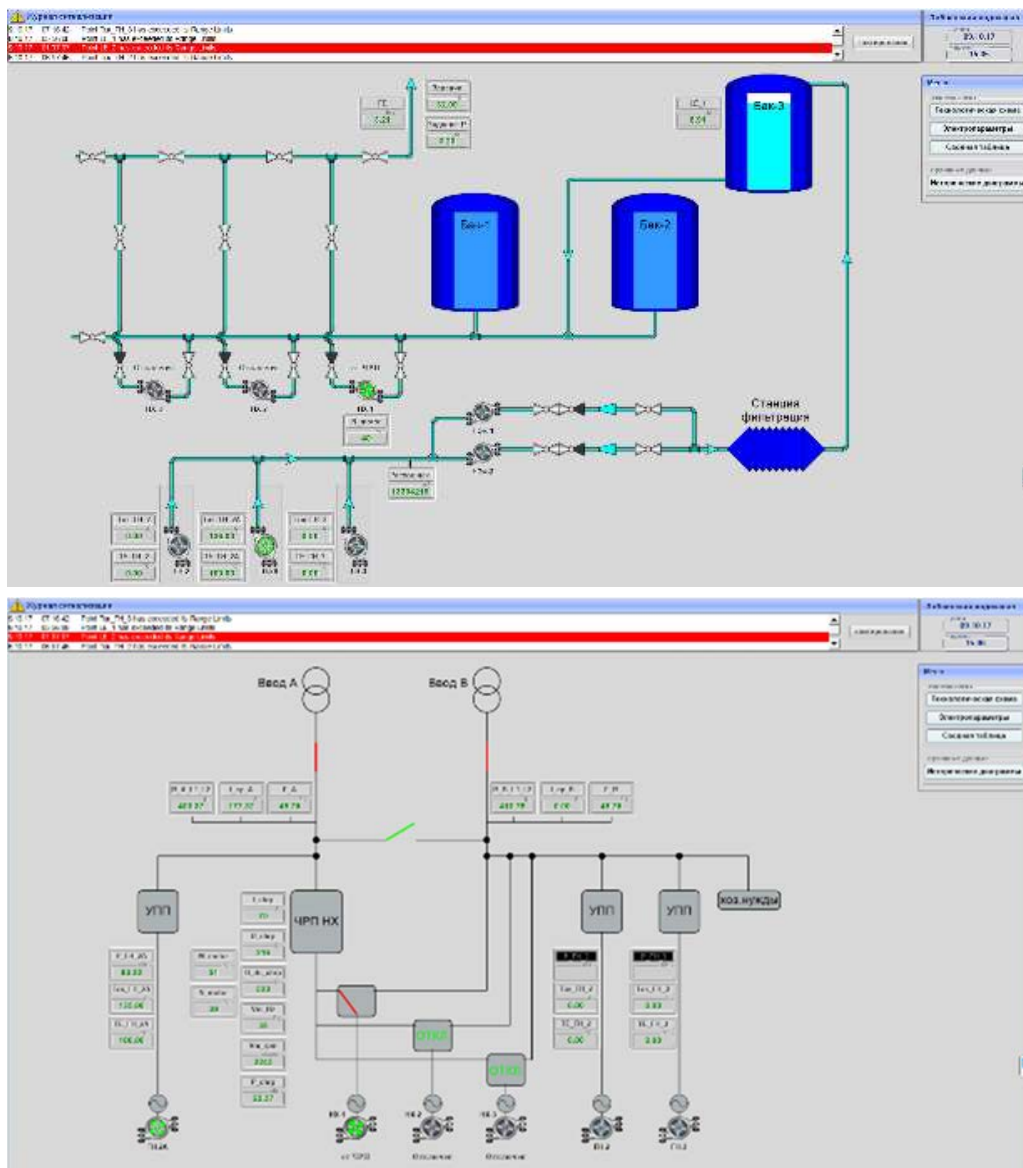


С НАМИ НАДЕЖНО!

105120 Москва, ул. Нижняя Сыромятническая, 10, стр. 12, офис 203
Тел./факс: +7 (495) 980-7380 (многоканальный)
www.advantekengineering.ru E-mail: info@advantekengineering.ru

В качестве сервера может использоваться АРМ диспетчера на базе персонального компьютера с установленной на нем SCADA Cimplicity, в которой реализуется проект прикладного программного обеспечения SCADA-системы, включающий в себя:

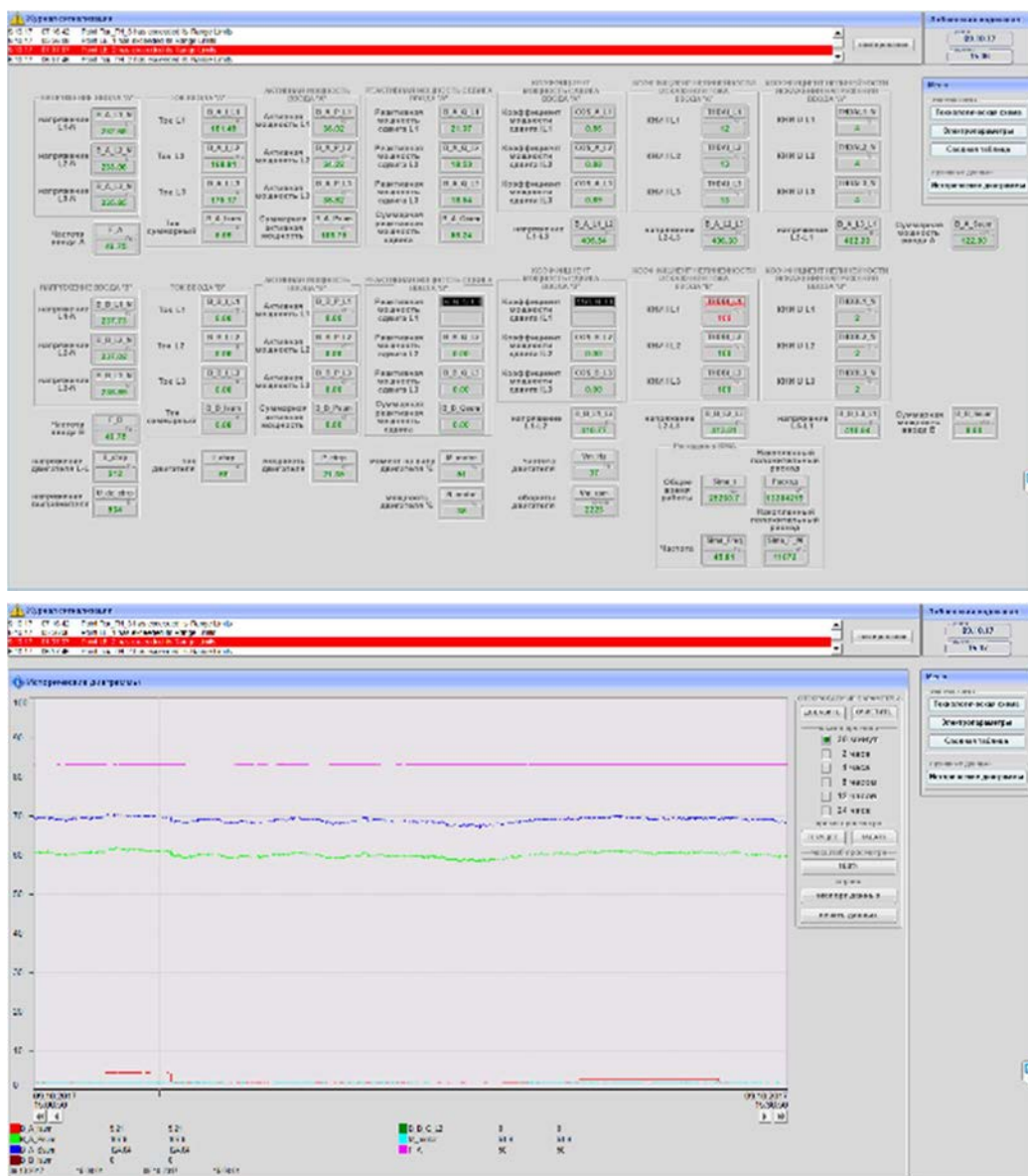
- общую структурную схему объекта водоснабжения (может быть наложена на карту расположения объектов);
- мнемосхемы каждого из объектов;
- журнал с записями событий;
- графики (тренды) изменения технологических параметров и параметров работы оборудования.



С НАМИ НАДЕЖНО!

105120 Москва, ул. Нижняя Сыромятническая, 10, стр. 12, офис 203
Тел./факс: +7 (495) 980-7380 (многоканальный)

www.advantekengineering.ru E-mail: info@advantekengineering.ru



На экране АРМ диспетчера отображаются:

- давление в трубопроводах или на устье (для скважинного насосного агрегата);
- расход воды;
- уровень в резервуарах;
- температура обмотки, подшипников (в зависимости от типа агрегата);
- частота вращения вала, при использовании преобразователя частоты;
- электрические параметры (напряжение, потребляемый ток).

С НАМИ НАДЕЖНО!

105120 Москва, ул. Нижняя Сыромятническая, 10, стр. 12, офис 203
Тел./факс: +7 (495) 980-7380 (многоканальный)
www.advantekengineering.ru E-mail: info@advantekengineering.ru

Диспетчер со своего рабочего места может просматривать архивы данных, отчеты о работе оборудования за любой промежуток времени (день, месяц, неделю, год).

ОСНОВНЫЕ ХАРАКТЕРИСТИКИ И ПРЕИМУЩЕСТВА ОБОРУДОВАНИЯ

QuickPanel+ – это универсальная панель оператора, которая обеспечивает функциональность персонального компьютера и имеет все инструменты для адаптации продукта к нуждам конкретного заказчика. Небольшое, но мощное устройство, оснащенное встроенным микропроцессором Advanced RISC Machine (ARM Cortex A8, 1 ГГц) и оперативной памятью DDR3 SDRAM 1 Гб. QuickPanel+ объединяет в себе операторский интерфейс, программируемый логический контроллер, сетевой интерфейс, устройство сбора и хранения исторических данных. Одна такая панель оператора способна оптимизировать работу всей системы управления и сократить затраты на ее разработку и обслуживание.

Среди преимуществ QuickPanel+ можно выделить несколько уникальных:

- Мультисенсорный экран. Позволяет Вам перенести Ваш повседневный опыт на производство.
- Возможность программирования через удаленный рабочий стол. Большое преимущество для разработчиков систем управления.
- Возможность удаленного управления и диагностики. Это дает огромные преимущества для технологов и операторов. Делает возможным их совместную работу с помощью безопасного подключения через FTP и HTTP серверы.
- Web-отчеты, графики, технологические экраны. Предлагает руководящему составу всегда иметь доступ к основным показателям технологического процесса с любого планшета или телефона.
- Встроенный Historian collector обеспечивает сбор и хранение исторических данных. Вы можете использовать панель вместо или совместно с традиционной SCADA системой.
- Большой набор протоколов обмена (более 40), что позволяет подключать панель к контроллерам или станциям ввода/вывода сторонних производителей и обеспечивает быструю интеграцию даже в сложных системах.

С НАМИ НАДЕЖНО!

Кроме того, хотелось бы отметить еще ряд дополнительных характеристик QuickPanel+. Все они в комплексе ставят эти панели на новую ступень промышленной автоматизации:

- Поддержка технологии "Plug and Play" обеспечивает легкость в использовании.
- Удобный дизайн для облегчения монтажа.
- Наличие полнофункционального web-браузера с поддержкой мультимедиа.
- QuickPanel+ поддерживает пять языков программирования стандарта МЭК (IEC): (LD) релейно-контактная логика, (SFC) последовательные функциональные схемы, (ST) структурированный текст, (IL) список инструкций, (FBD) функциональных блоковых диаграмм;
- Мощный инструмент написания скриптов, включая возможности мультисенсора (двойное касание, зуммирование, перелистывание).
- Наличие обширной базы данных, что позволяет уменьшить время на разработку приложений, так как отсутствует необходимость повторно вводить имена тегов; также есть библиотека объектов анимации.
- Промышленный дизайн: устойчивость к вибрации, широкий диапазон температур, стойкий к повреждениям экран, степень защиты соответствует стандарту IP 65.

Панели оператора QuickPanel+ облегчают интеграцию всех устройств, работающих на предприятии в единую систему управления и предлагают дополнительные возможности, которые еще несколько лет назад были доступны только в сложных SCADA системах.

Панель позволяет пользователю подключиться фактически ко всем типам отраслевого оборудования: у нее есть порт Ethernet, два порта USB для подключения периферийных устройств, COM-порт, а также есть возможность расширения портов с помощью переходников (например: USB в RS-232, USB в Ethernet, USB в RS-485) и т. д.

Система ввода/вывода RSTi используется в качестве удаленной системы ввода/вывода. Панель оператора QuickPanel+ в связке с системой В/В RSTi-EP - **ИДЕАЛЬНОЕ СОВРЕМЕННОЕ РЕШЕНИЕ** для создания систем управления небольшими производствами, для приложений с удаленным В/В.

Основные преимущества системы В/В RSTi:

- Высокая плотность каналов (возможность подключения до 64 модулей, до 1024 точек В/В)

С НАМИ НАДЕЖНО!

- Компактный дизайн (толщина модуля 11,5 мм). Самый компактный В/В на рынке!
- Расширенный диапазон рабочих температур (от -20 °С до +60 °С).
- Расширенные функции диагностики.
- Экономия по питанию.
- Высокая скорость обработки сигналов (до 256 дискретных В/В за 20 мкс)
- Интегрированный Web-сервер. Возможность удаленного доступа, что сокращает затраты на сервисное обслуживание и внедрения системы управления.
- Низкая стоимость!

Система управления на базе панели оператора QuickPanel+ и системы В/В RSTi-EP позволяет перейти в современную эпоху Промышленного Интернета и достичь нового уровня по производительности, гибкости, удобству и пользовательских возможностей. Результат - простое, экономически выгодное, единое решение для управления.

**Для оформления заказа, получения дополнительной информации
отправьте запрос на электронный адрес: zapros@advantekengineering.ru,**

свяжитесь с нами по телефону: +7 (495) 9807380

С НАМИ НАДЕЖНО!